

# Bliv klar til whistleblowerordningen for SME'er

Digitale beviser  
ved en  
whistleblower-  
anmeldelse

30. januar 2024



# Hvem er vi?



Per Leslie Jensen

**Partner, Risk Assurance**

E: [per.leslie.jensen@pwc.com](mailto:per.leslie.jensen@pwc.com)

T: 2441 1657



Rikke Normann

**Senior Manager, Risk Assurance**

E: [rikke.normann@pwc.com](mailto:rikke.normann@pwc.com)

T: 4090 6796



# Hvem er vi?

COMPUTERWORLD

CIO

TECH

EKSPERTEN

IT-JO

FORSIDE

DIGITALISERING

FORRETNINGS SOFTWARE

TELE & MOBIL

PC'ER & HARDWARE



Folk skræmmes ofte over, hvor meget vi kan finde, siger Per Leslie Jensen, Forensic Technology Solutions i PwC.

## Med en digital detektiv på arbejde

En specialenhed finder vej gennem den digitale jungle i efterforskningsarbejde for myndigheder og firmaer. Her kan du læse, hvordan man dykker ned og finder folks dyrebareste hemmeligheder.

7. november 2008 kl. 09.05



NICOLAI ▾  
DEVANTIER  
Journalist



# Status på whistleblowerwebinarer



Introduktion til lov om beskyttelse af whistleblowere (whistleblowerloven)



Gennemførelse af undersøgelser



Whistleblowerhotline som understøtter tillid og åbenhed



## **Digitale beviser ved en whistlebloweranmeldelse**



GPDR-krav ved whistleblowerordningen - 28. februar 2024



ESG-krav ved whistleblowerordningen - 12. marts 2024



# Agenda

Screeningsprocessen

---

Computer forensics

---

Hvad kan gå galt?

---

Fremtiden

---



# Screening af whistleblowerindberetning

## Step 1

Der foretages en umiddelbar vurdering af sagens karakter, herunder hvilken lovgivning eller interne politikker, der potentielt ikke er overholdt.

## Step 2

Der tages kontakt til whistleblower/indberetter med det formål, at kvittere for modtagelsen af sagen men også for at få flere detaljer.

## Step 3

Der foretages en vurdering af habilitet og hvem i organisationens whistleblowerenhed, der skal informeres om sagen og hvornår.

## Step 4

Der skabes et samlet overblik over sagen:

- Hvad
- Hvem
- Hvordan
- Hvornår

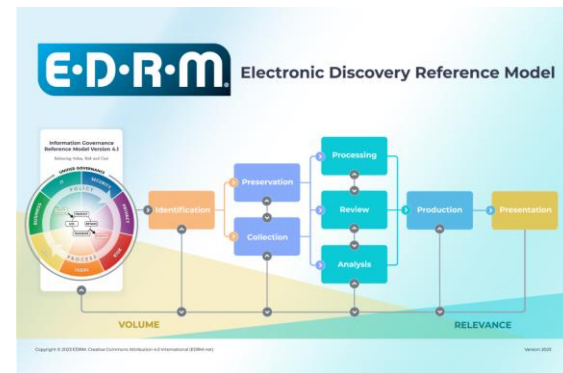
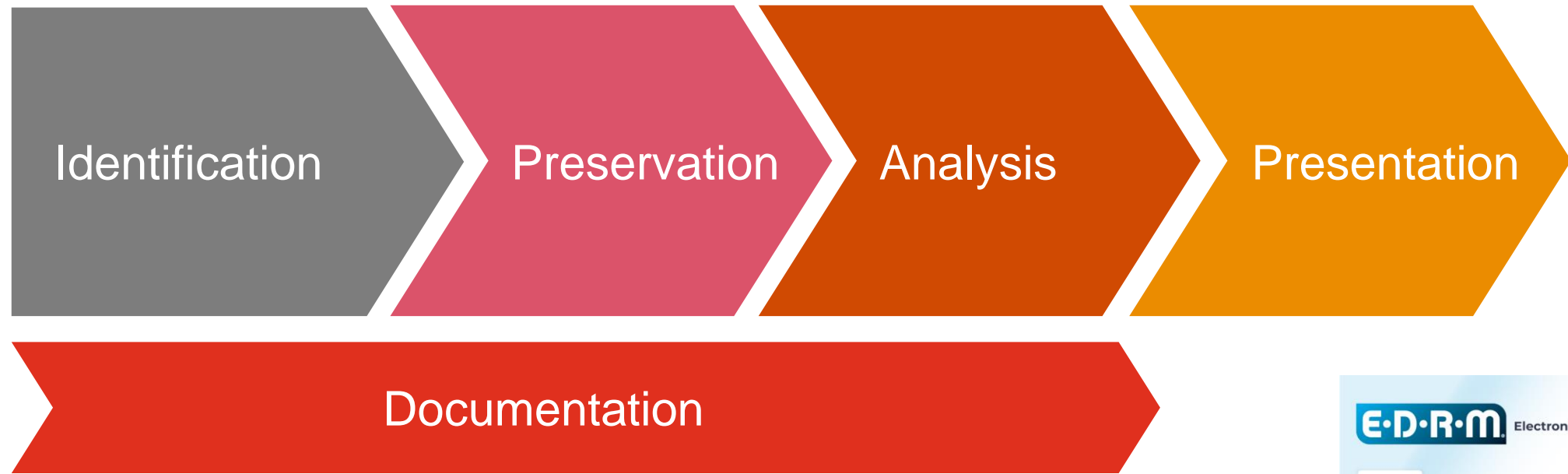
## Step 5

Der udarbejdes en undersøgelsesplan, som beskriver, hvordan man kan undersøge de enkelte områder, der er rapporteret af whistlebloweren.

# Computer forensics



# Computer forensics





# Computer forensics

## Identification

Hvad er formålet med undersøgelsen?

Identificere hvor relevant information (muligvis) kan findes

- Systemer (eks.: Bogholderi, fællesdrev, email server)
- Enheder (eks.: Laptops, mobil/tablets, usb-sticks)
- Ekstern/interne (on-premise, cloud, SaaS)

### Eksempel:

*Vi leder efter en email som Flemming har sendt til Berit - hvor kan vi finde den?*

- I Flemmings "Sendt Post" på Laptop
- I Flemmings "Sendt Post" på Mobiltelefon
- I Flemmings "Sendt Post" på Ipad
- I Berits "Indbakke" på Laptop
- I Berits "Indbakke" på Mobiltelefon
- I Berits "Sendt Post" på Ipad
- På email server
- På backup af email server



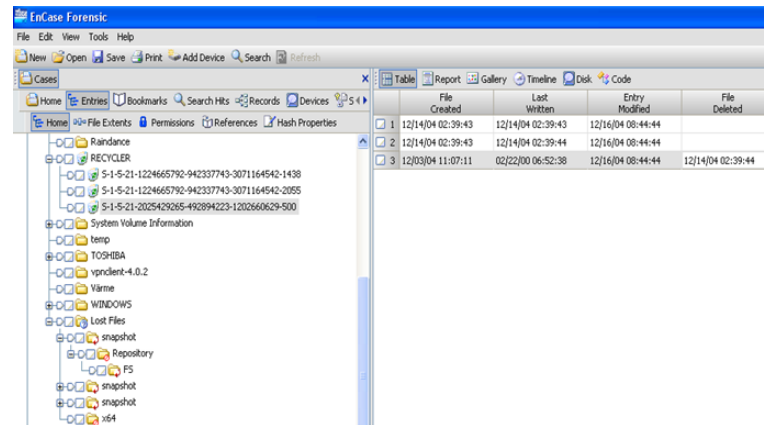
# Computer forensics

Preservation

Sikring/spejling af identificerede enheder og systemer

- Write block
- Flygtighed
- Kryptering

opentext™ | EnCase™ Forensic



# Computer forensics

Analysis

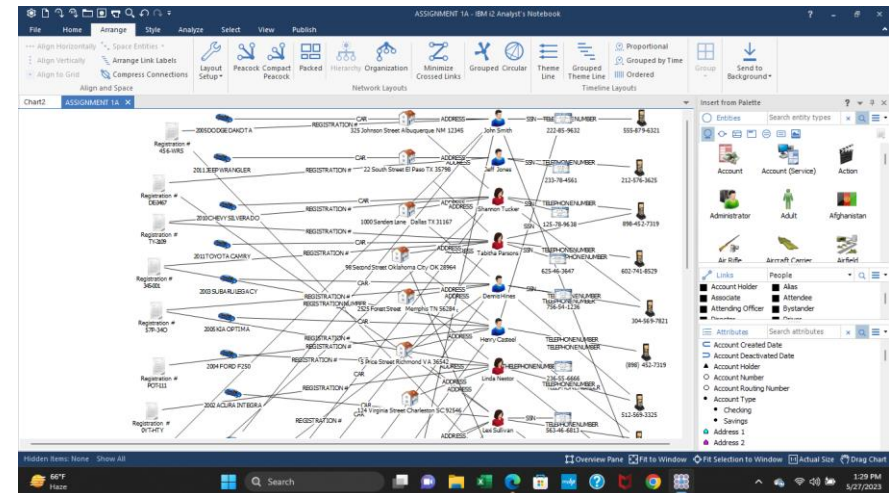
Processer og analyser data

- Opstil tidslinje
- Kig efter slettet/kopieret/manipuleret data
- Analyser transaktioner/struktureret data
- Tekstsøgning i dokumenter/emails

Relativity®



opentext™ | EnCase™ Forensic





# Computer forensics

## Presentation

### Præsenterer resultater

- Kun fakta - ingen spekulationer
- Forståeligt sprog - hash værdier er ikke for alle!
- En rapport skal kunne afhjemles i retten



# Computer forensics

## Documentation

**ALT** arbejde i forbindelse med en undersøgelse skal dokumenteres og gøres kontinuerligt gennem hele processen. Formålet er at analyser og resultatet kan forsvares i retslig sammenhæng, så der ikke kan stilles tvivl om validitet og integritet af de elektroniske beviser.

- Chain of custody
- Bevissikringen (proces, verifikation, identifikation, omgivelser)
- Krypteringsnøgler, koder
- Søgeord

The image shows two overlapping forms from PwC. The top form is titled 'Chain of Custody' and includes sections for 'Case information', 'Item information', and 'Client Name & Signature'. The bottom form is titled 'Digital Evidence Collection & Acquisition Form' and includes sections for 'ORIGINAL EVIDENCE INFORMATION', 'Computer Information', 'Hard Drive/Media Information', and 'ACQUISITION INFORMATION'. Both forms have various checkboxes and input fields for recording details of the evidence collection process.

# Modtagelse af en anmeldelse (fiktiv sag)

*Kære whistleblowerenhed,*

*Jeg vil gerne rapportere en sag omkring vores Head of Procurement, som er ret tæt på de leverandører vi forhandler aftaler med. Vi er nogle stykker, der undrer os over det dyre ur som hun har fået og de luksusrejser hun er på, som efter sigende er betalt af vores leverandører. Vi må ikke modtage så meget som en kuglepen fra vores leverandører jf. vores interne politikker. Jeg vil gerne være anonym, da jeg er bange for at blive fyret fordi jeg har skrevet til jer.*

**01** Hvad leder vi efter?

**02** Hvor kan vi finde det?

**03** Bevissikre!



Hvad kan gå galt?



# Hvad kan gå galt?

- Manglende dokumentation for hvilke enheder der er sikret, hvilken tilstand de var i.
- Manglende udstyr til at sikre korrekt.
- Elektroniske beviser bliver ikke opbevaret korrekt.
- Der går for lang tid før flygtige data sikres.
- Sikret data kan ikke læses efterfølgende (kryptering m.v.)
- Der er ikke adgang til at sikre data på en forensic-safe måde.



# Fremtiden?

## Udfordringer

- Cloud
- Beskyttelse/kryptering af enheder
- Volumen
- Lovgivning

## Fordele

- Cloud
- AI





## På gensyn

Husk at tilmelde dig et eller flere af de kommende webinarer og gense afholdte webcasts på

[www.pwc.dk/whistleblower](http://www.pwc.dk/whistleblower)



# Tak for i dag

© 2023 PwC. All rights reserved. PwC refers to the PwC network and/or one or more of its member firms, each of which is a separate legal entity. Please see [www.pwc.com/structure](http://www.pwc.com/structure) for further details.