

Best practice for ERP- implementering og integration i finanssystemer

Webinar
23-01-25



Webinarrække om fremtidens finansfunktion

**ERP-implementering og
integration i
finanssystemer**

23. januar 2025
15:00-16:00

**Styrk finansfunktionens
strategi med datadrevet
EPM**

6. marts 2025
15:00-16:00

**Datadrevet ESG i
økonomistyring og
rapportering**

8. maj 2025
15:00-16:00

Formål med dagens webinar

Formål

Give indblik i at skabe de bedst mulige rammer for din finansfunktion gennem samspillet med eksisterende eller ny ERP

Forventet output

Blive klædt på i forhold til at undgå forskellige faldgruber, og blive klogere på de nødvendige steps og kompetencer en succesfuld implementering kræver.

Introduktion



Rune Pind Nielsen

Senior Manager,
Finance Transformation,
CFO Advisory

Procesoptimering, organisering
og operating model indenfor
finansfunktionen



Annette Jensen

Partner,
Teamlead af ERP rådgivning,
CFO Advisory

Projektstyring og
procesoptimering indenfor
ERP implementering

Agenda

Emne

ERP's rolle i en moderne finans organisation

Centrale elementer i et ERP-projekt

Fokus punkter for en succesfuld ERP-implementering

Opsamling

Q&A

Den moderne finansfunktion skal gøre mere med mindre, hvilket kun kan lykkes ved at adoptere relevant teknologi

Øgede interne krav

1. Forretningsindsigt i realtid



- Stigende efterspørgsel efter realtidsindsigter til at understøtte hurtige og velinformerede beslutninger på tværs af virksomheden.

2. Forudsigende scenarieplanlægning



- Det forventes, at finans bruger avanceret analyse til at forudsige fremtidige forretningsscenarier og forberede fremtidige resultater.

Øgede eksterne krav

3. ESG



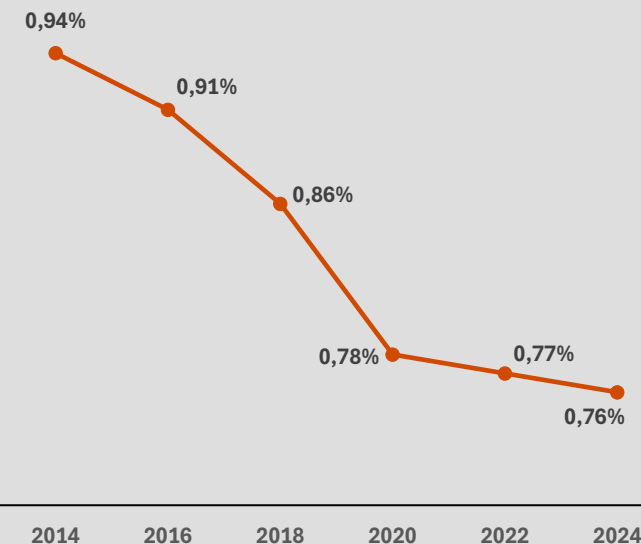
- Finans skal spore og rapportere ESG-målepunkter for at opfylde lovkrav og interessenters forventninger.

4. Reguleringer



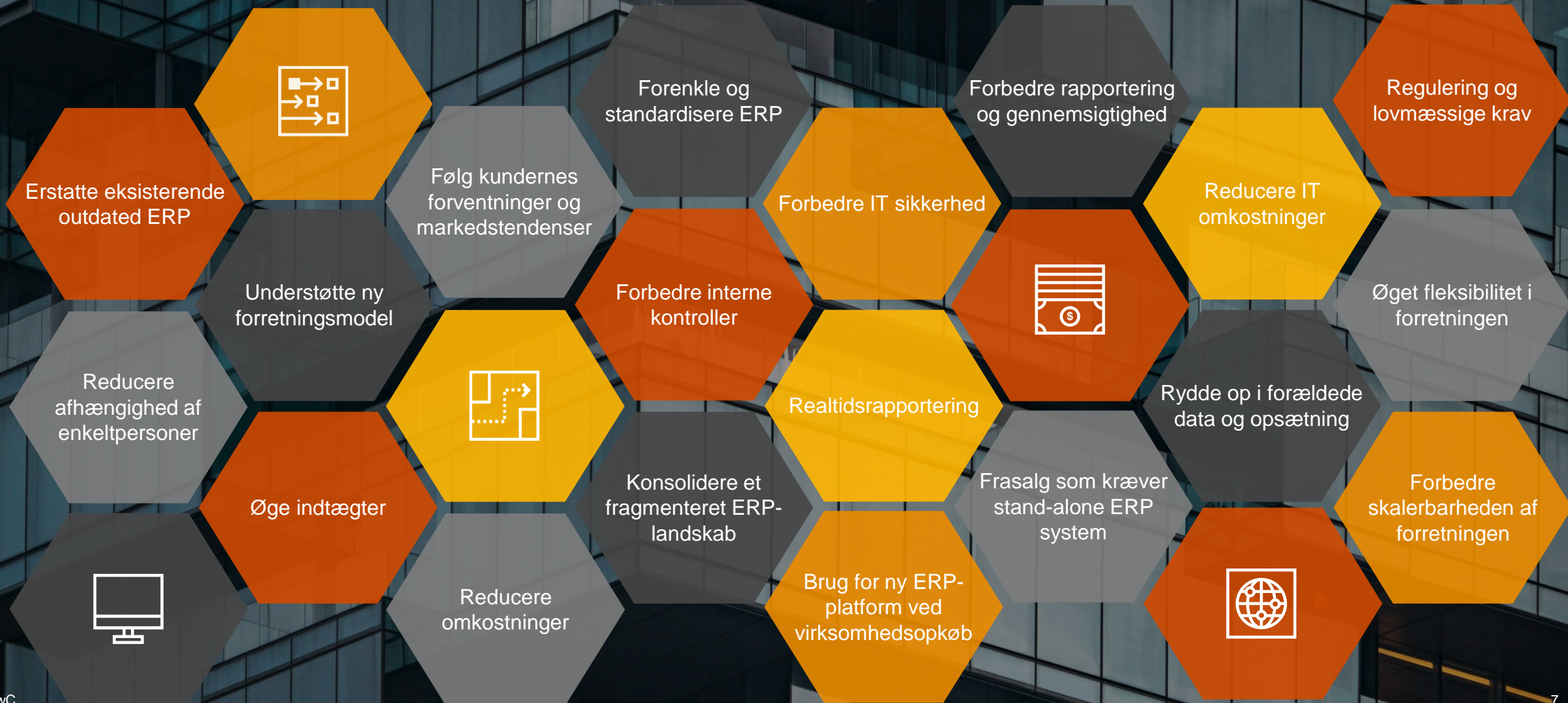
- Tilføjelse af lovkrav inden for tidsregistrering, cybersikkerhed, SOX, IFRS osv.

Finansomkostninger som en procentdel af omsætning



Indsigter fra PwC's 2024 Finance Effectiveness Benchmarking Study

Drivere til implementering eller opgradering af et nyt ERP-system afhænger af organisationens behov og situation



Agenda

Emne

ERP-systemets rolle i en moderne finans organisation

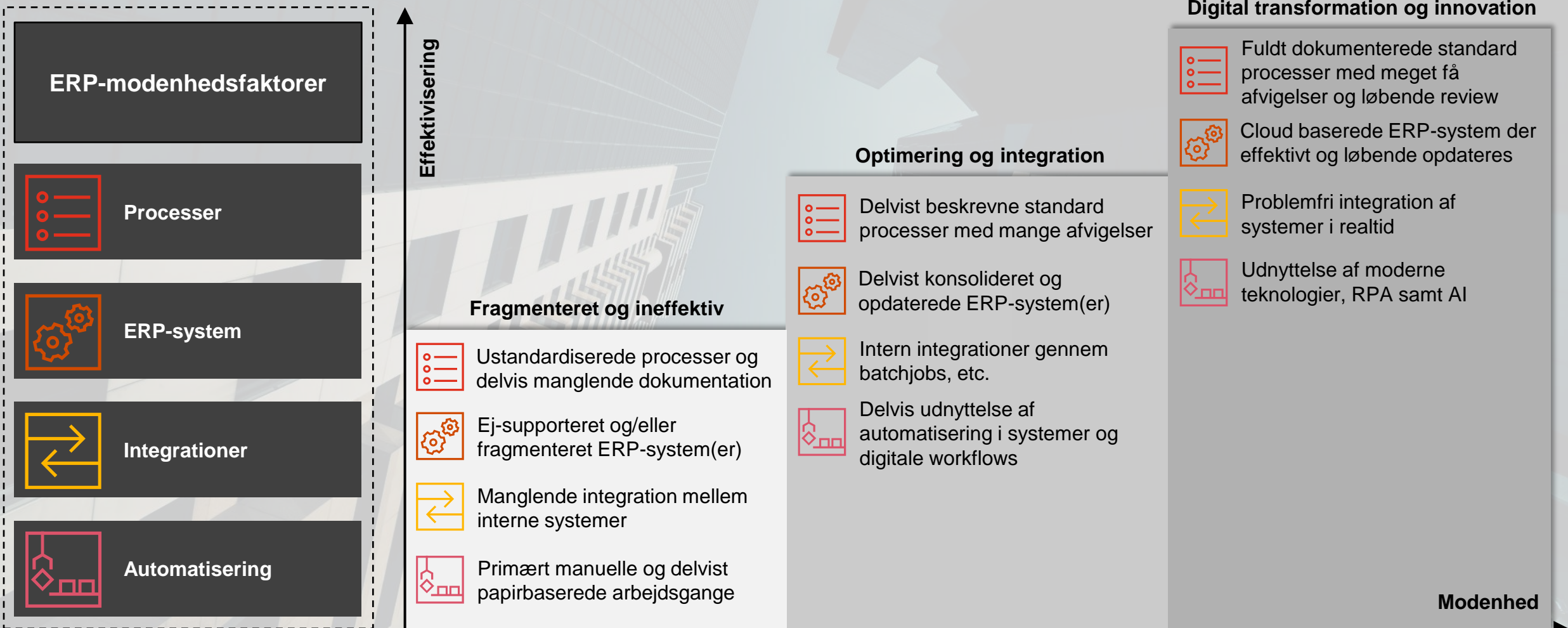
Centrale elementer i et ERP-projekt

Fokus punkter ved en ERP-implementering

Opsamling af hovedpointer

Q&A

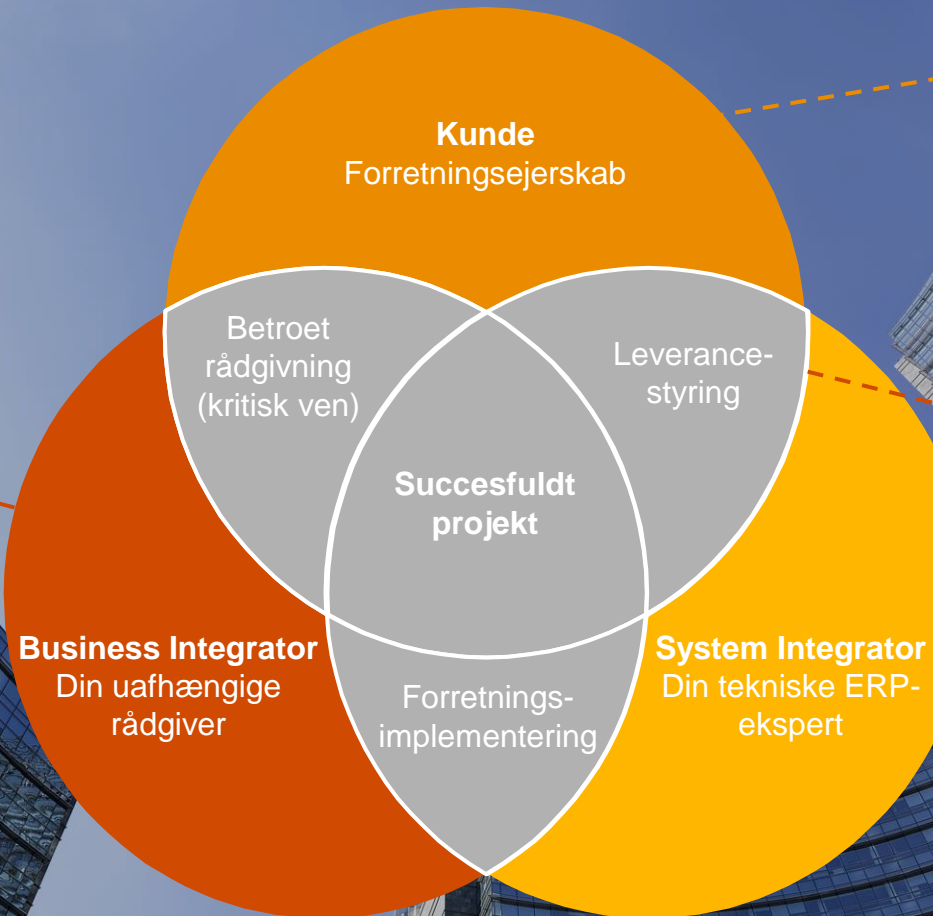
Hvad kendetegner et modent og effektivt ERP og hvor er i nu?



Business Integrator fungerer som bindeleddet mellem virksomhedens behov og ERP-leverandøren

Business Integrator tværgående ansvar

- Driver projektet
- Uafhængig betroet rådgiver (kritisk ven) for kunden
- Teknologi- og dataekspertise
- Skabeloner, metoder og værktøjer til brug for analyse
- Faglig viden om og erfaring i forhold til ERP-implementering og økonomistyring mv.
- Træning af medarbejdere (i samarbejde med kunden)
- PMO og forandringsledelse
- Pennefører på projektets produkter og leverancer



Kundens bidrag

- Ejer og leder programmet
- Retning og krav
- Forretningsindsigt og brobygger
- Aktuel It-platform ekspertise
- Interne projektressourcer

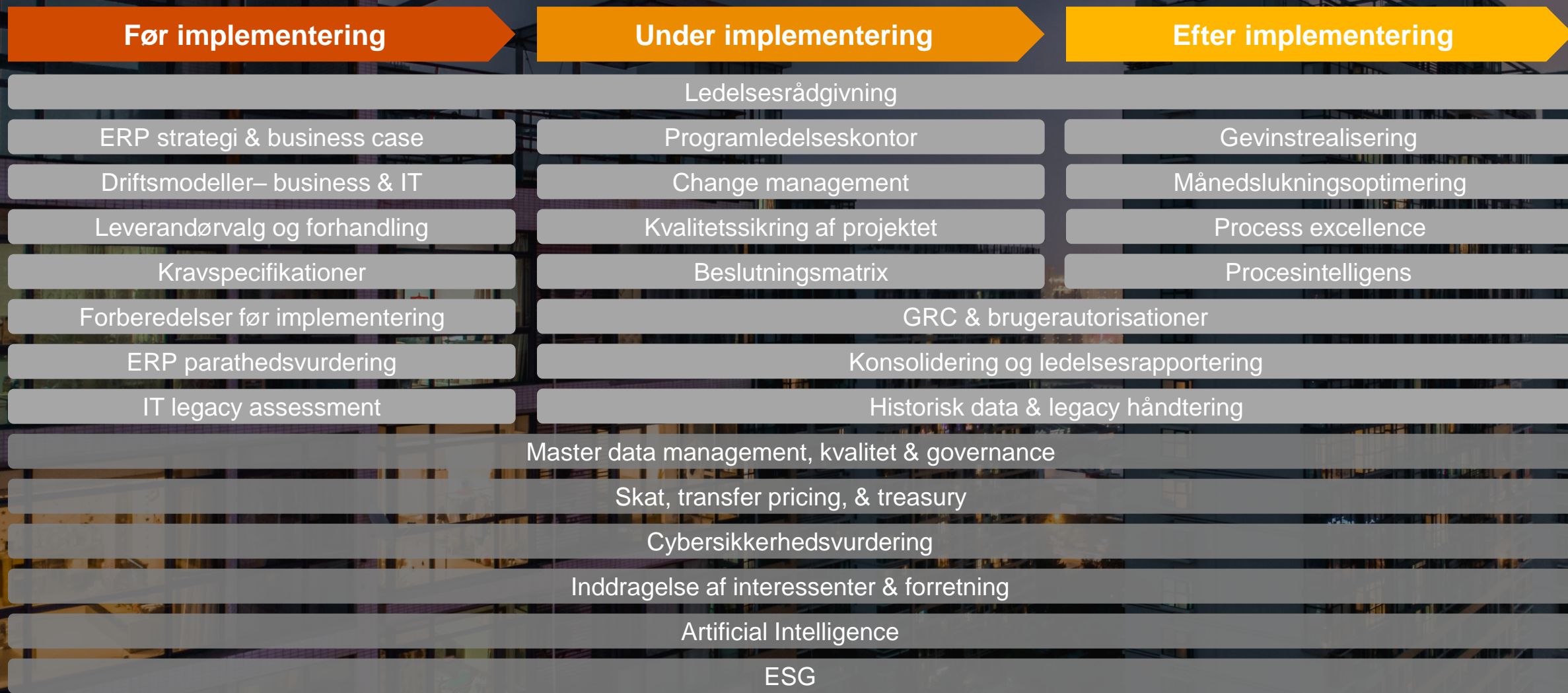
Leverancestyring

- Sikring af den nødvendige fremdrift for at overholde aftalte deadlines
- Specialiseret rådgivning i forbindelse med valg af ERP-system
- Assistance til udbudsstrategi

System integratorens bidrag

- ERP-applikationssoftware
- Cloud-tjenester (såfremt valgt)
- ERP-teknologiekspertise
- ERP-konfiguration og udvikling
- Vedligeholdelse af ERP-software

ERP rejsen er kompleks med mange berøringsflader, og kræver derfor en holistisk tilgang



Agenda

Emne

ERP-systemets rolle i en moderne finans organisation

Centrale elementer i et ERP-projekt

Fokus punkter en ERP-implementering

Opsamling af hovedpointer

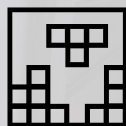
Q&A

Flere opnår ikke de tilsigtede effektiviseringer ved ERP- implementering grundet disse typiske udfordringer



Hav en klar ERP-strategi og vision der understøtter og driver din finansfunktion mod fremtiden

Strategiske anbefalinger for ERP-implementeringer



Alignment med forretningsstrategi

Sikre at din ERP-løsning stemmer overens med forretningsstrategien – også på længere sigt



Den rigtige ERP-tilgang

Vælg den tilgang til ERP-implementeringen der passer bedst til dine muligheder og behov



Sammenhæng til operating model

Sørg for at dine processer og organisering matcher din fremtidige ERP-strategi – eller at der er en plan for at komme derhen.



Brownfield

Cost		-	
Tid		-	
Risici		-	
Benefits		-	

Hybrid (or Bluefield)

Cost		-	
Tid		-	
Risici		-	
Benefits		-	

Greenfield

Cost		-	
Tid		-	
Risici		-	
Benefits		-	

Valget af det rigtige system skal vurderes på baggrund af organisationens strategi og behov

	 Microsoft Dynamics 365 Business Central	 Microsoft Dynamics 365 Finance & Operations	
Pris model	Abonnementsbaseret prismodel, omkostningseffektiv for små til mellemstore virksomheder.	Abonnementsbaseret prismodel, generelt højere omkostninger, velegnet til større virksomheder.	Kompleks prissætningsstruktur baseret på antallet af brugere, moduler og tilpasninger.
Målgruppe	Små til mellemstore virksomheder, der søger en alt-i-en forretningsstyringsløsning.	Store virksomheder med komplekse, storskala operationer og specifikke branchekrav.	Store virksomheder, især i stærkt regulerede industrier som farmaceutisk, bilindustri og forsyningsvirksomheder.
Industri fokus	Designet til forskellige industrier med fokus på økonomistyring, salg, service og drift.	Henvender sig til industrier, der kræver avanceret finansiel, lager- og forsyningskædestyring.	Foretrukket af store virksomheder med dybtgående branche-specifikke kapaciteter.
Bruger-venlighed	Kendt for sin intuitive brugerflade og nemme implementering.	Omfattende, men mere kompleks brugerflade, der kræver omfattende træning og tilpasning.	Kendt for sit robuste og omfattende system; kan kræve omfattende træning.
Unikke funktioner	Problemfri integration med Microsoft Office 365, Power BI og andre Microsoft-værktøjer; robuste økonomistyrings- og CRM-funktioner.	Avanceret analyse, AI-drevne indsigter, omfattende forsyningskæde- og produktionsmoduler samt global skalerbarhed.	Stærke analyse- og rapporteringsmuligheder, omfattende branche-specifikke løsninger og integration med andre SAP-produkter.
Licens krav	Licenser er tilgængelige på en per-bruger, per-måned basis, hvilket tilbyder fleksibilitet og skalerbarhed.	Licenser er abonnementsbaserede med forskellige niveauer afhængigt af de nødvendige moduler og brugere.	Licenser er typisk baseret på antallet af brugere, moduler og det nødvendige niveau af tilpasning.

En veldefineret plan er med til at sikre en effektiv implementering af ERP-system

Tværgående aktiviteter:

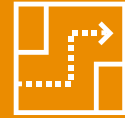
Projektstyring

Forandringsledelse



1. Scope og vurdering

- Definerung af mål og scope for ERP-implementering
- Behovsafdækning
- Kravspecifikation
- Valg af system og leverandør



2. Design

- Udvikling af design plan
- Mapping af processer
- Integrationsplanlægning
- Blue print



3. System integrator

- Tæt samarbejde med system integrator
- Data forberedelse
- Udvikling af system designet efter kundens behov
- Integration til andre systemer



4. Implementering

- Test af system samt migrationstest
- Bruger træning
- Data migrering
- Rolle og autorisationer
- Cut-over



5. Drift og evaluering

- Go live support
- Support system til problemfri transition mellem systemer
- Løbende support

Standardisering af processer driver succes og forenkler implementering fremfor unødvendige systemtilpasninger

Nyt system tilpasses "ways of working"

Proces modenheden



- Processer er ikke defineret ud fra behov eller systemer, men vaner og ønske om at undgå risiko ved forandringer
- Opgaver udføres forskelligt for afdeling til afdeling og er mangelfuldt dokumenteret

Betydning for ERP



- Kræver høj grad af tilpasning (customisering) af ERP-systemet
- Fordyrer og forsinker implementering

Betydning for forretning



- Dyrt og tidskrævende at holde opdateret til seneste version
- Øger personafhængighed og mindsker skalerbarhed.



"Ways of working" opdateres til nyt system

- Arbejdsgange defineres i overensstemmelse med systemernes "best practices"
- Processer er standardiserede med få dokumenterede undtagelser

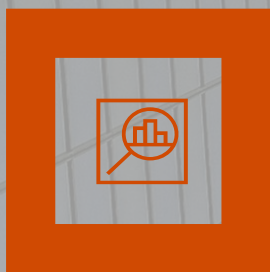
- Mindre customisering af ERP, og implementering af out-of-the-box workflows
- Lettere vedligeholdelse og opdatering gennem regelmæssige patches og opgraderinger samt mulighed for public cloud

- Det at tilgå support, da virksomhedens løsning er "universel"
- Organisationen er robust, skalerbar og mindre personafhængig

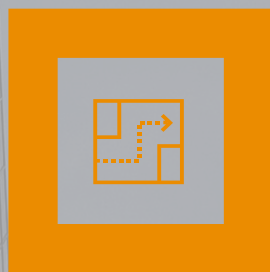
Forandringsledelse er ofte overset men er centralt for en problemfri og effektiv ERP-implementering

Kommunikation, træning og forandringsledelse foregår parallelt i hele projektet

1. Scope og vurdering



2. Design



3. System integrator



4. Implementering



5. Drift og evaluering



Eksempler på aktiviteter

- Definerings af scope, analyse af forandringens påvirkning og målgrupper.
- Klar vision og strategi for forandringsledelse, kommunikation og kompetenceudvikling.
- Interessentanalyse og KPI'er for succesmåling.
- Afklaring af involveringsmetoder, kommunikationskanaler og læringsmål.
- Analyse af kompetencegab, kommunikationsbehov og forandringsparathed.
- Plan for forandringsledelse i projektfaser og involvering af forretningen samt opsætning af netværk.
- Fastlæggelse af forandringsrejser baseret på forandringskurven.
- Udvikling af kommunikations- og kompetenceudviklingsmateriale samt forandringsledelsesværktøjer, herunder ledelse af netværk og ambassadører.
- Løbende pilot, test og feedback på kommunikations- og kompetenceudviklingsindsatser.
- Eksekvering af forandringsledelsesaktiviteter, go-live for nyt system og planlægning af supportmodel i organisationen.
- Supportmodel for hver målgruppe, under og efter go-live.
- Feedback og evaluering af aktiviteter, opfølgning på KPI'er og læringsmål (effektmåling).
- Overdragelse af viden, planlægning af aktiviteter og kommunikation i en blivende organisation samt afrunding og rapportering.

Ændringer i systemer og processer kræver helt nye kompetencer

- **Drivere af værdi** i organisationen
- **Forretningsstrategi**, funktionel indsigt og markeds kontekst
- **Produktportefølje** og rollen i ERP-processen
- Kilder til **konkurrencefordele** gennem ERP-løsninger
- **Teknisk viden** (nye forretningsmodeller, dataanalyse, ERP-integration, etc.)
- **Digitale kompetencer** (digital kommunikation og indholdsoprettelse med fokus på ERP)

Viden



Evner



Forretningssans

- Kritisk tænkning
- Problemløsning
- Iværksætter
- Meningsskabelse

Kreativitet og innovation

- Se det store billede
- Data visualisering og digital kompetence
- Effektiv forretningskrivning

Social intelligens

- Forhandling og påvirkning
- Lytning, konstruktiv udfordring og dømmekraft
- Samtale, spørgsmål og omformulering

- Entusiastisk og engageret i **kontinuerlig læring**
- **Agil, fleksibel og komfortabel med usikkerhed**
- **Proaktiv** i tilgang og tankegang
- Opsøgende efter **gensidig feedback**
- **Networking** – både internt og eksternt
- **Samarbejdsorienteret** for at sikre **vidensdeling**
- **Selvsikker og modig**
- En attitude præget af **Lederskab** og **modstandskraft**

Adfærd



Mindset



Kompetencer



- **Præstation** – fokus på at skabe forretningsresultater; levere robust og relevant information i konteksten; en "jeg kan"-attitude
- **Fremtid** – datainvestigator; eje indsigtsgendaen for at mitigere risici og for værdiskabelse
- **Personligt** – min karriere er min at eje og udvikle, som jeg ønsker; livslang læring (lære, aflære, genlære)

En tæt kobling mellem data, processer og systemer er nødvendig for at sikre kvalitet i hele dataflowet



Sikring af
forretnings-
integration

Forretningskrav

Data læses fra datakilden og fileteres

Forretningsregler anvendes for at sikre overordnede forretningsbetingelser

Datakvalitetsregler anvendes for at opfylde specifikke datakvalitetskrav

Rapporteringsregler anvendes for at opfylde specifikke rapporteringskrav

Integration med slutbrugersystemer, så data er nemme at arbejde med



Sikring af
sporbarhed

Rådata

Data som registreret i kerne-systemer og andre datakilder

Registeringssystem

Data indsamlet og tilpasset på tværs af alle datakilder

Data marts

Data struktureret og eventuelt beriget til relevante forretningsområder

Rapportering

Data struktureret til et specifikt forretningsformål

Slutbrugere

Data visualiseret gennem værktøjer og systemer, hvor slutbrugere kan interagere med data



Sikring af
datakvalitet

Datavalidering

Tilgængelighed

Er data let tilgængelige? Kan kun tilgås og behandles af autoriseret personale?

Nøjagtighed

Afspejler data reeltidsobjekterne?

Relevans

Er data, der indsamles, relevante for de formål, de skal bruges til?

Fuldstændighed

Dækker forretningsregler alle data? Hænger tallene sammen?

Konsistens

Kan data afstemmes på tværs af forretningsformål?

Aktualitet

Er data tilgængelige på det nødvendige tidspunkt?

Unikhed

Vedligeholdes data, og er der én sandhedskilde for stamdata? Styres det på virksomhedsniveau?

Gyldighed

Er data gyldige i henhold til specifikationerne fra virksomheden?

Cloud baseret ERP tilbyder indbygget AI muligheder, med flere i horisonten

Cloud-løsninger med AI muligheder



Både Microsoft og SAP tilbyder indbyggede AI muligheder (Copilot & Joule)



AI understøtter automatisering og indsigt på tværs af ERP-processer



Funktionalitet er tilgængelig i dag, men der udvikles fortsat ny features som frigives løbende



Ligeledes adskillige Finans AI use cases udenfor ERP som kan integreres

Use Case Eksempler for AI/ML

Finansiell Planlægning og analyse

Automatisering og optimering af økonomiske planlægningsprocesser.

Analyse af historiske data, markedstendenser og forretningsmål.

Indtægtsindregning

Automatisering og optimering af indtægtsgenkendelsesprocesser.

Analyse af kontrakter, identificering af indtægtsmønstre og anvendelse af regnskabsstandarder.

Pengestrøms optimering

Analyser historiske pengestrømsdata, betalingsplatforme og markedstendenser.

Optimere pengestrømsstyring.

Use Case eksempler for Generativ AI

Syntetisere information

Opsummer møder, som månedlige afslutninger, for at fremhæve nøglepunkter og tildele opgaver.

Markér vigtige varer fra kundekontrakter vedrørende betaling, priser og rabatter.

Generer indsigt

Udarbejd præstationsrapporter med analyser og indsigter.

Analyser økonomiske afvigelser og anbefal områder af virksomheden til forbedring.

Anbefal handlinger

Analyser økonomiske afvigelser som YoY og PoP, og anbefal undersøgelsesområder.

Vejlede brugere i udarbejdelse af budgetter og forecasts.

Automatiser opgaver

Gennemgå projekter og kontrakter for at sikre overholdelse og minimere fejl.

Fremskynd godkendelser ved at automatisere kontroller mod politikker.

Opsummering for webinaret



01

Planlægning

- Vælg en løsning der understøtter forretningsstrategien
- Ingen har fortrudt fokus på forandringsledelse og kommunikation

02

Styr på processer

- Standard processer for at undgå tilpasninger
- Reducer sårbarhed og besværlige opgraderinger

03

Integreret løsning

- Fokus på at skabe seamless integrationer med andre systemer
- Evaluer hele finans systemlandskabet

04

Kapabiliteter

- Tilpas din finansorganisation den nye virkelighed
- Nye teknologier og processer kræver nye kompetencer

Agenda

Emne

ERP-systemets rolle i en moderne finans organisation

Centrale elementer i et ERP-projekt

Fokus punkter ved en ERP-implemtering

Opsamling af hovedpointer

Q&A

Q & A

Tak!



Rune Pind Nielsen
Senior Manager

CFO Advisory

Email: rune.pind.nielsen@pwc.com

Mobil: 20 56 67 49



Annette Jensen
Partner

CFO Advisory

Email: annette.jensen@pwc.com

Mobil: 28 73 53 28

www.pwc.dk

Succes skaber vi sammen ...

Denne publikation er udarbejdet alene som en generel orientering om forhold, som måtte være af interesse, og gør det ikke ud for professionel rådgivning. Du bør ikke disponere på baggrund af de oplysninger, der er indeholdt i denne publikation, uden at indhente specifik professionel rådgivning. Vi afgiver ingen erklæringer eller garantier (udtrykkeligt eller underforstået) hvad angår nøjagtigheden og fuldstændigheden af de oplysninger, der findes i publikationen, og, i det omfang loven tillader, accepterer eller påtager PricewaterhouseCoopers Statsautoriseret Revisionspartnerselskab, dets aktionærer, medarbejdere og repræsentanter sig ikke nogen forpligtelse, ansvar eller agtpågivenhedspligt for eventuelle konsekvenser, som følger af, at du eller andre handler eller undlader at handle i tillid til de oplysninger, der findes i publikationen, eller for eventuelle beslutninger truffet på baggrund af publikationen.

© 2025 PricewaterhouseCoopers Statsautoriseret Revisionspartnerselskab. Alle rettigheder forbeholdes. I dette dokument refererer "PwC" til PricewaterhouseCoopers Statsautoriseret Revisionspartnerselskab, som er et medlemsfirma af PricewaterhouseCoopers International Limited, hvor hver enkelt virksomhed er en særskilt juridisk enhed.