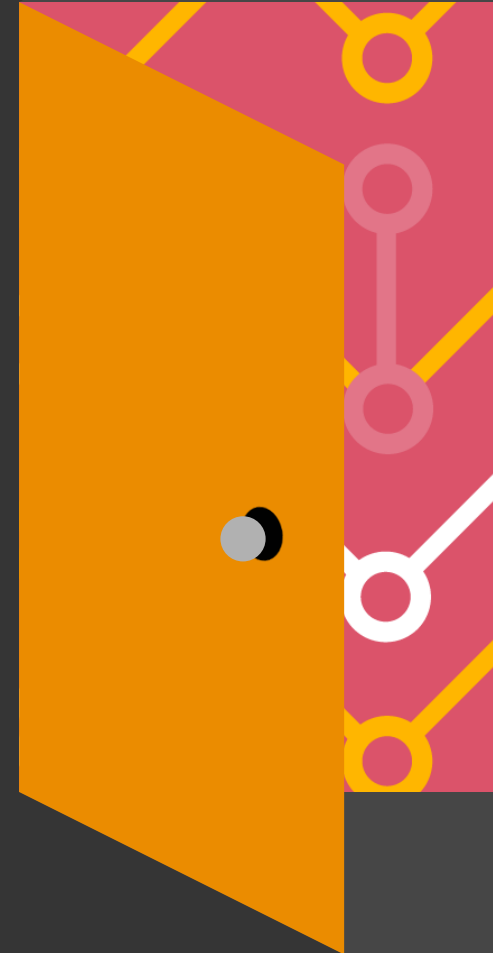


# Microsoft Entra ID

---

Præsentation af **Martin Oldin**, Senior Manager, PwC Danmark



# De vigtigste ting at tale om når det gælder Entra ID



# Integration med kilder og målsystemer er grundlaget for identitetsstyring

Med **Entra ID** kan det gøres på mange forskellige måder

## SCIM

Provisionerer identiteter til Entra, f.eks. fra HR/HCM

## Føderation

Tilbyder single sign-on (SSO) gennem SAML eller WS-føderation

## REST og SOP

Integration gennem almindelige webtjenester

## Entra Connect Sync (DirSync og Azure AD Sync)

Synkroniserer brugere, grupper og kontakter mellem lokal AD og Entra (normalt fra AD til Entra)

## Application proxy service

Integration til andre cloud-tjenester

# Det handler ikke kun om hvem, men også hvad, der gives adgang til

I IAM-løsninger skal vi kontrollere, hvilke rettigheder der tildeles og til hvem.

I Entra ID kontrolleres adgangen forskelligt afhængigt af de ressourcer, der anmodes om.



## **Role-based access control (RBAC)**

Bruges til at administrere administratorers adgang til indbyggede roller



## **Conditional access**

Automatiserer adgang til ressourcer med enkle "if-then-else"-udsagn



## **Access Review**

Administrerer brugeres adgang til grupper, applikationer og roller



## **Privileged Identity Management (PIM)**

Administrerer og kontrollerer identiteter med privilegerede rettigheder

# Governance er en af de vigtigste ting i enhver IAM-løsning

Inden for Entra ID kan vi styre livscyklussen for både identiteter og adgange



## Identity life cycle

Tildel og tilbagekald adgange i henhold til ændringer i identiteternes liv (automatisk med Access Review)



## Access life cycle

Politikker for funktionsadskillelse (SoD) afgør, om tildeling af adgange skaber toksiske kombinationer



## Privileged access

Adgange tildeles når den er nødvendig – eller just-in-time (JIT) – og tilbagekaldes efter endt brug

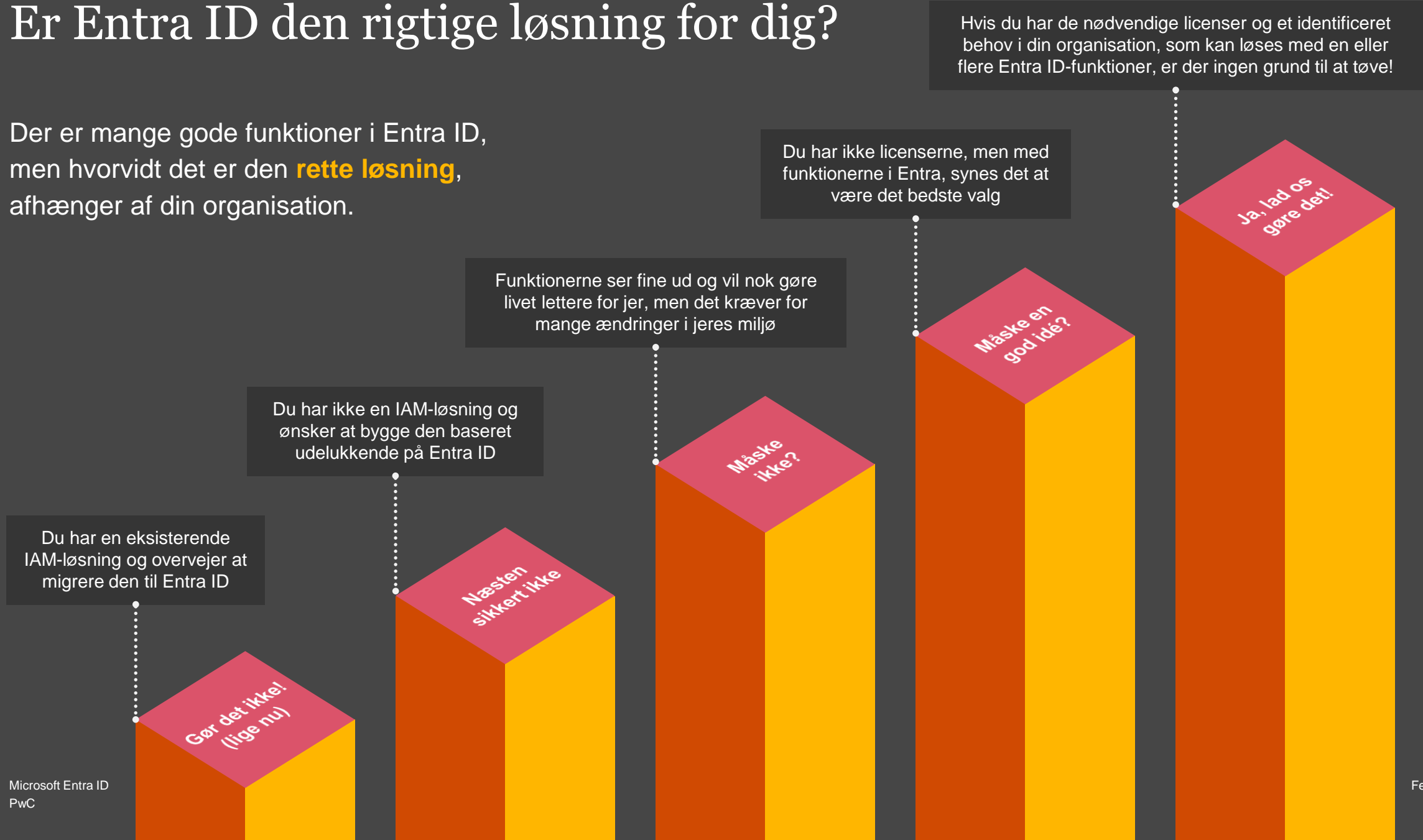


# Som alt andet, kommer Entra ID også med en pris



# Er Entra ID den rigtige løsning for dig?

Der er mange gode funktioner i Entra ID, men hvorvidt det er den **rette løsning**, afhænger af din organisation.





# Tak!

## Spørgsmål?

[www.pwc.dk](http://www.pwc.dk)



Denne publikation er udarbejdet alene som en generel orientering om forhold, som måtte være af interesse, og gør det ikke ud for professionel rådgivning. Du bør ikke disponere på baggrund af de oplysninger, der er indeholdt i denne publikation, uden at indhente specifik professionel rådgivning. Vi afgiver ingen erklæringer eller garantier (udtrykkeligt eller underforstået) hvad angår nøjagtigheden og fuldstændigheden af de oplysninger, der findes i publikationen, og, i det omfang loven tillader, accepterer eller påtager PricewaterhouseCoopers Statsautoriseret Revisionspartnerselskab, dets aktionærer, medarbejdere og repræsentanter sig ikke nogen forpligtelse, ansvar eller agtpågivenhedspligt for eventuelle konsekvenser, som følger af, at du eller andre handler eller undlader at handle i tillid til de oplysninger, der findes i publikationen, eller for eventuelle beslutninger truffet på baggrund af publikationen.

© 2025 PricewaterhouseCoopers Statsautoriseret Revisionspartnerselskab. Alle rettigheder forbeholdes. I dette dokument refererer "PwC" til PricewaterhouseCoopers Statsautoriseret Revisionspartnerselskab, som er et medlemsfirma af PricewaterhouseCoopers International Limited, hvor hver enkelt virksomhed er en særskilt juridisk enhed.